

LEGENDA:

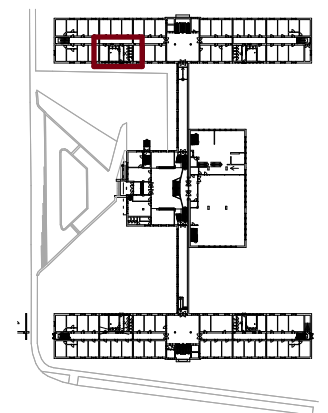
- STÁVAJÍCÍ KONSTRUKCE
- BOURANÉ KONSTRUKCE
- NOVÉ ZDIVO PRO ULOŽENÍ OCELOVÝCH PŘEKLADŮ
- DEMONTÁŽ A ZPĚTNÁ MONTÁŽ KUCHYŇSKÉ LINKY
- OCELOVÉ NOSNÍKY VKLÁDANÉ PŘED PROVÁDĚNÍM BOURACÍCH PRACÍ
- A2 VYBOURÁNÍ PROSTUPU 100/100 (2730) PRO VĚTRACÍ POTRUBÍ
- BPx VYBOURÁNÍ PODLAHY, SKLADBA VIZ. SKLADBY KONSTRUKCÍ
- N VYBOURÁNÍ NIKY 330/300/150(1200)

POZNÁMKA:

- VYBOURAT OZNAČENÉ ZDĚNÉ PŘÍČKY VČETNĚ OSAZENÝCH ZÁRUBNÍ
- VYBOURAT OZNAČENÉ DVEŘNÍ OTVORY VČ. ZÁRUBNÍ
- PŘED BOURÁNÍM NOVÉHO OTVORU VE ZDIVU ZAJISTIT BUDOUČÍ NADPRAŽÍ VLOŽENÍM OCELOVÝCH NOSNÍKŮ, VYZDÍT NOVÉ ZDIVO, ZDIVO MUSÍ BÝT SOUDRŽNÉ, CIHLA MIN 2/3, OKLEPAT OMÍTKU V PÁSU 1 M OD HRANY OSTĚNÍ, KONTROLA PROVÁZANOSTI ZDIVA
- DO PŘÍZDÍVEK VE SPRCHOVÝCH KOUTECH VYBOURAT NIKY 330/300/150(1200)
- VYBOURAT KERAMICKÉ OBKLADY (KO)
- V ŘEŠENÝCH MÍSTNOSTECH VYBOURAT DŘEVĚNÉ PARAPETY
- VYBOURAT SOUVRSTVÍ PODLAH V ŘEŠENÝCH MÍSTNOSTECH AŽ NA NOSNÉ K-CE
- DEMONTOVAT KUCHYŇSKOU LINKU, USCHOVAT PRO ZPĚTNOU MONTÁŽ
- DEMONTOVAT OTOPNÁ TĚLESA A ARMATURY ÚT, ZAŘÍZOVACÍ PŘEDMĚTY ZDRAVOTECHNIKY A SVÍTIDLA
- DEMONTOVAT ROZVODY TZB - VODA, KANALIZACE A ROZVODY SILNOPROUDU, DRÁŽKY A PROSTUPY, KTERÉ NEBUDOU VYUŽITY PRO NOVÉ ROZVODY ZAPLENTOVAT
- VYBOURAT NEBO VYVRTAT PROSTUPY DLE POŽADAVKŮ JEDNOTLIVÝCH PROFESÍ (KOORDINACE), NOVÉ PROSTUPY JSOU VYZNAČENÉ V PŮDORYSECH NOVÝCH STAVŮ
- STÁVAJÍCÍ OKNA VČ. PARAPETŮ CHRÁNIT NAPŘ. BEDNĚNÍM PROTI POŠKOZENÍ BĚHEM PROVÁDĚNÍ STAVBY

VÝPIS OCELOVÝCH PŘEKLADŮ - 3.NP - BP

| ID | OZNAČENÍ | DĚLKA | KS | HMOTNOST (kg/m) | HMOTNOST CELKEM (kg) |
|----|----------|-------|----|-----------------|----------------------|
| a1 | L60/60/6 | 1 200 | 2 | 5,42 | 6,50 |
| a2 | L50/50/5 | 1 200 | 2 | 3,77 | 4,52 |
| a3 | L50/50/5 | 550 | 3 | 3,77 | 2,07 |



LEGENDA MÍSTNOSTÍ 3.NP - STÁVAJÍCÍ STAV

| ČÁST | Č. | NÁZEV MÍSTNOSTI | PLOCHA (m2) | POVRCHY | | | S.V. |
|------|----|-----------------|-------------|---------|-------|-------|------|
| | | | | PODLAHA | STĚNY | STROP | |

BLOK B - SEVER

| | | | | | | |
|-------|--------------------------|-------|------------------|-------------------------|--------|-------|
| B345a | KOUPELNA ŽENY | 6,76 | KERAMICKÁ DLAŽBA | KERAM. OBKLAD + OMÍTKA | OMÍTKA | 2 730 |
| B345b | KOUPELNA ŽENY - UMÝVÁRNA | 16,29 | KERAMICKÁ DLAŽBA | KERAM. OBKLAD + OMÍTKA | OMÍTKA | 2 730 |
| B345c | KOUPELNA ŽENY - TOALETY | 14,78 | KERAMICKÁ DLAŽBA | KERAM. OBKLAD + OMÍTKA | OMÍTKA | 2 730 |
| B346 | KUCHYŇKA | 15,62 | NEŘEŠÍ SE | KERAM. OBKLAD (2,65 M2) | | 2 730 |

generální projektant:



ATELIER SIMONA - architektonické a designové studio
ATELIER SIMONA - projekce a inženýrská činnost, s.r.o.
OSTRAVA

ATELIER SIMONA - BOHEMIA, s.r.o.
PRAHA

www.atelier-simona.cz

Výstavní 8
709 00 Ostrava - Mar. Hory
tel.: 597 479 488, fax: 597 479 499

projektant profese:



PRŮZKUMY * ZAMĚŘENÍ * PROJEKTY

28. ŘÍJNA 201
OSTRAVA - MAR. HORY

název akce:

KJO - REKONSTRUKCE SOCIÁLNÍHO ZAŘÍZENÍ BLOK B - SEVER

místo akce:

Kranichova 8, 710 00 Slezská Ostrava

objednatel a investor:



OSTRAVSKÁ
UNIVERZITA

Ostravská univerzita
Dvořákova 7
701 03 Ostrava

autor projektu:

Ing. arch. Martin Závorka

podpis:

[Signature]

číslo zakázky:

1.23.112

hlavní inženýr projektu:

Ing. Pavel Hynčica

podpis:

[Signature]

datum:

10/2023

vypracoval:

Ing. arch. Martin Závorka

podpis:

[Signature]

formát:

2 x A4

měřítko:

1:50

stupeň PD:

PROJEKTOVÁ DOKUMENTACE PRO PROVÁDĚNÍ STAVBY

část:

D.1.1b - ARCHITEKTONICKO-STAVEBNÍ ŘEŠENÍ

výkres:

PŮDORYS 3.NP - BOURACÍ PRÁCE

číslo paré:

1

číslo výkresu:

03